

主轴静载
static load
2100 kg

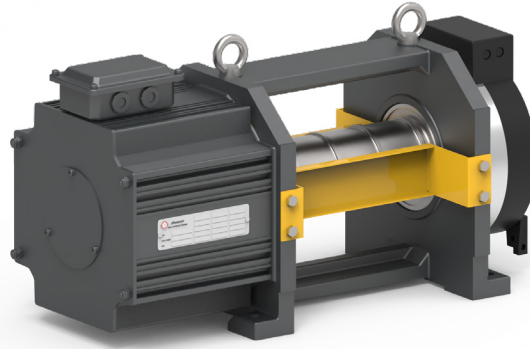
最大载重
load
1000 kg

最大速度
speed
up to 1 m/s

曳引轮
sheave
100 mm

自重
weight
140 kg

额定扭矩 Nominal Torque	阻转转矩 Short circuited torque	级数 Poles	编码器 Encoder	钢带轮 Belt Pulley		
				宽度 Width	钢带数 min - max	槽距 Pitch
Nm	Nm			mm	n°	mm
164 S5 - 40% ED 180 s/h	300	16	ERN1387 ECN1313 EI53C9.25 TS5213N2531	60	4	65
制动器 Brake						
EMFR DC110V/1.9A[2X200Nm]						



2:1	额定载重 Load		曳引轮 Traction sheave				额定扭矩 Torque	额定功率 Power	额定转速 RPM	额定频率 Freq.	额定电流 Current 220V	额定电流 Current 380V
			∅	宽度 Width	n°	槽距 Pitch						
	kg	m/s	mm	mm		mm	Nm	kW	RPM	Hz	A	A
800	0,4	100	60	4	65	127	2,03	153	20,4	9,3	5,9	
	0,5						2,54	191	25,5	14,7	7,4	
	1,0						5,08	382	50,9	19,3	9,3	
1000	0,4	100	60	4	65	159	2,54	153	20,4	11,6	6,8	
	0,5						3,17	191	25,5	18,4	9,2	
	1,0						6,35	382	50,9	24,3	11,6	

1 - 数据如有更改，恕不另行通知
1 - Data are subject to change without prior notice.

