



主轴静载  
**static load**  
2000 kg

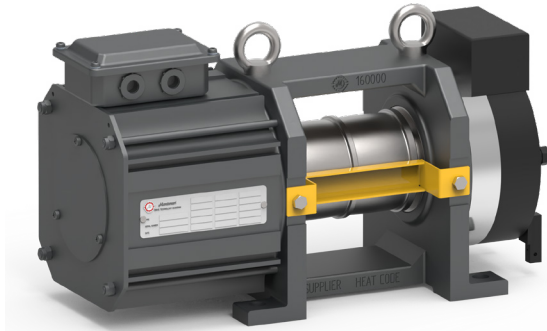
最大载重  
**load**  
450 kg

最大速度  
**speed**  
up to 1 m/s

曳引轮  
**sheave**  
100 mm

自重  
**weight**  
90 kg

额定扭矩 <b>Nominal Torque</b>	阻转转矩 <b>Short circuited torque</b>	级数 <b>Poles</b>	编码器 <b>Encoder</b>	钢带轮 <b>Belt Pulley</b>		
				宽度 <b>Width</b>	钢带数 min - max	槽距 <b>Pitch</b>
<b>Nm</b>	Nm			mm	n°	mm
<b>74 S5 - 25% ED 180 s/h</b>	90	16	ERN1387 ECN1313 EI53C9.25 TS5213N2531	60	2	65
<b>制动器 Brake</b>						
EMFR DC110V/1.4A[2X125Nm]						



额定载重 Load	m/s	曳引轮 Sheave				额定扭矩 Torque	额定功率 Power	额定转速 RPM	额定频率 Freq.	额定电流 Current 220V	额定电流 Current 380V															
		Ø	宽度 Width	n°	槽距 Pitch																					
<b>2:1</b>	kg	0,4	100	60	2	65	Nm	kW	RPM	Hz	A	A														
		0,5																								
		1,0																								
	320	0,4											65	66	1,1	153	20,4	5,1	3,3							
		0,5																								
		1,0																								
	400	0,4																		65	71	1,1	191	25,5	6,5	3,3
		0,5																								
		1,0																								
450	0,4	65	71	1,2	153	20,4	7,1	4,5																		
	0,5																									
	1,0																									

1 - 数据如有更改，恕不另行通知  
1 - Data are subject to change without prior notice

